

KÜRDİLİHİCAZKÂR ŞARKI

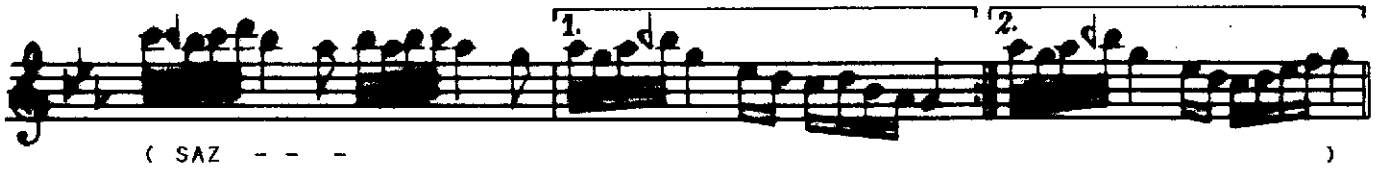
GİDERSEN ARKANDAN İNAN GELEMEM

MÜZİK: İSMAİL DEMİRKIRAN

SÖZ: HANİFE KAHRAMAN

USÛLÜ: DÜYEK

♩ :112





GİDERSEN ARKANDAN İNAN GELEMEN,
AĞLARSAM GÖZYAŞIM SAKLAR GÖSTERMEM.
ADINA ŞARKILAR YAZIP SÖYLEMEM
GİT TAŞ KALBİNİ DE YANINDA GÖTÜR.

BAĞRIMA TAŞ BASAR SENİ ARAMAM,
AŞKINDAN ÖLSEM DE YOLUNA BAKMAM,
KAPIMI ÇALARSAN BİLLAHİ AÇMAM,
GİT TAŞ KALBİNİ DE YANIN DA GÖTÜR.